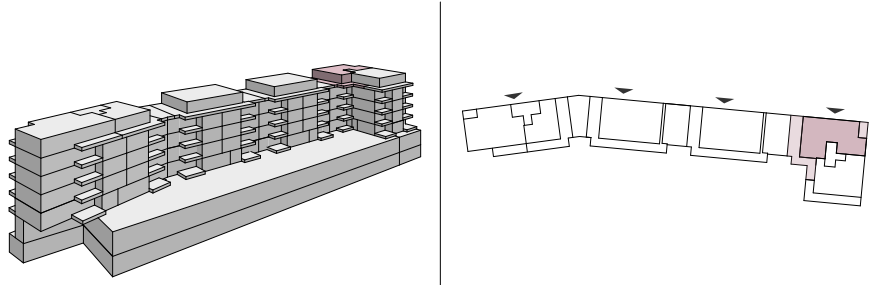


# Geissensteinring 14



## Attikageschoss 14.A2

4.5-Zimmer-Wohnung

Nummer Geissensteinring 14

Nettowoohnfläche\* 97.00 m<sup>2</sup>

Aussenfläche 43.80 m<sup>2</sup>

Raumhöhe 2.50 m



\*Flächenangaben verstehen sich exkl. Aussen- und Innenwände  
Flächenangaben sind approximativ und können sich noch ändern.

