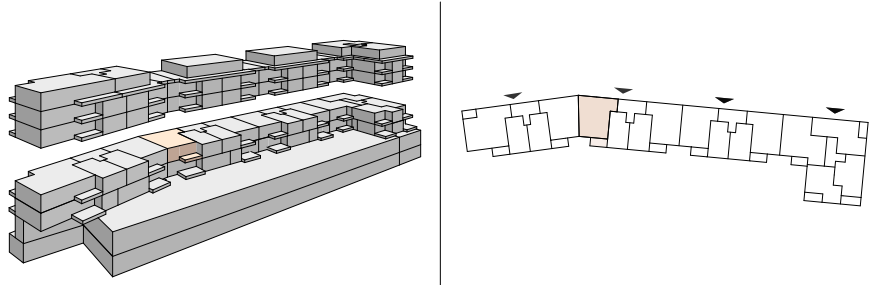


# Geissensteinring 10



## 1. Obergeschoss 10.11

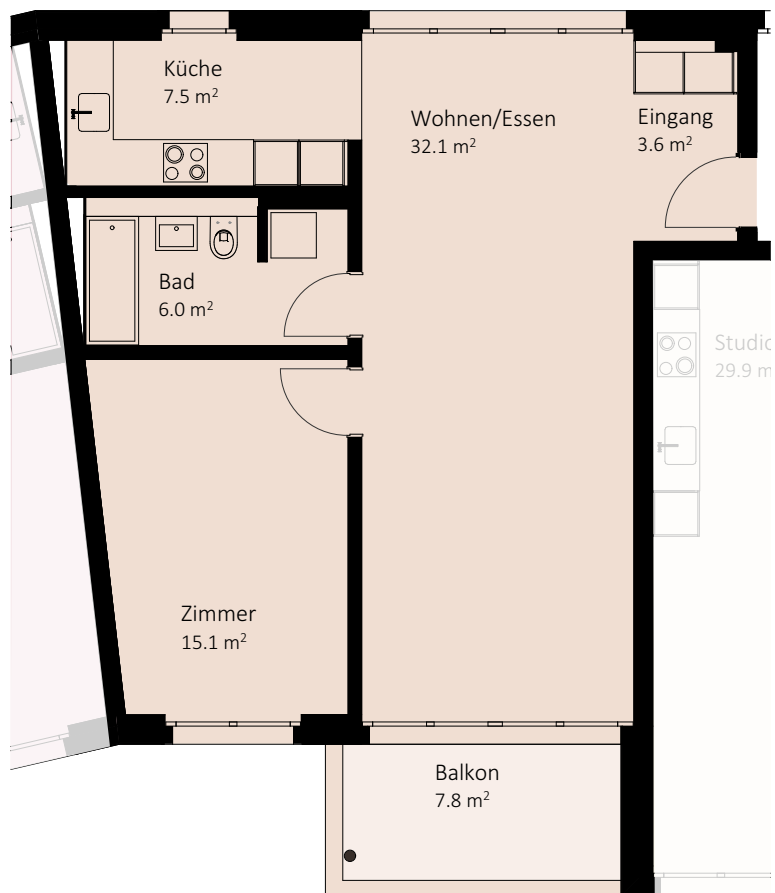
2.5-Zimmer-Wohnung

Nummer Geissensteinring 10

Nettowoohnfläche\* 64.30 m<sup>2</sup>

Aussenfläche 7.80 m<sup>2</sup>

Raumhöhe 2.50 m



\*Flächenangaben verstehen sich exkl. Aussen- und Innenwände  
Flächenangaben sind approximativ und können sich noch ändern.

